

2023
년도

개인 레슨

【개요】 여러 강좌를 강사와 멘투멘으로 학습할 수 있습니다. 희망하시는 요일과 시간으로 조정하겠습니다.

【강좌내용】 아래에서 희망하시는 강좌를 선택하십시오.

수업 예		
생활문화	발음·억양	문자·한자
실용일본어(입문~)	경어	일본의 상관습
취업대책	경제신문구독	업계연구
일본어능력시험대책	일본유학시험 대책	비즈니스 일본어능력시험 대책
비즈니스 회화	비즈니스 문서	비즈니스 매너
전화응대	프레젠테이션	이문화 커뮤니케이션

【학비】

인원	수업수	입학금	수업료	합계
1명	8교시	10,000 엔	40,000 엔	50,000 엔

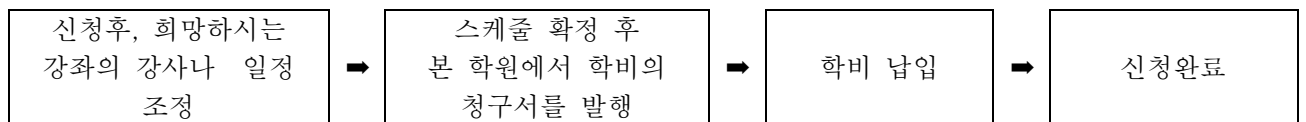
- ★ 위의 금액에는 소비세가 포함됩니다.
- ★ 입학금에는 교과서, 시설비, 증명서 발행비용이 포함됩니다.
- ★ 소테스트·기말시험은 포함되지 않습니다.
- ★ 강좌 개시전에 학비 환불은 수업료만 됩니다.
- ★ 강좌 개시 후에 학비 환불은 어떤 이유로도 일체 할 수 없습니다.
- ★ 연장할 경우 입학금은 필요없습니다.
- ★ 한번의 수업은 1교시 45분의 수업을 2교시 단위로 수강하실 수 있습니다.

【송금처】

- ☆은행을 통해 결제하시는 경우는, 당사 HP에서 계좌정보를 확인하여 주십시오.
- ☆ 온라인 송금이나 신용카드로 결제하시는 경우는 Flywire를 이용하실 수가 있습니다.
아래에 있는 당사 HP에서 수속하십시오.

【신청서류】 입학원서 비교란에 「개인 레슨」 및 희망하시는 강좌명, 요일, 시간을 기입하여 주십시오.

- ① 입학원서 ② 여권등의 사본



【문의처】

TERA 외어비즈니스학원 https://www.tsbc.jp tsbc@ehle.ac.jp	EN 일본어학교 https://www.enjls.jp info@enjls.jp	SEIKO 외어학원 https://www.saf1.jp info@saf1.jp
〒556-0011 大阪市浪速区難波中 3-13-1 TEL : 06-6647-0021 FAX : 06-6647-0028		